

# ACCESSORI PER CHIUSURE MULTIPLE ACCESSORIES FOR MULTIPLE LOCKS

SERIE

O

837

**O837 ASTA ROTANTE**

Acciaio

**FINITURE**

**N** Nichelato

**LUNGHEZZE**

"L"                      Peso di 100 pz  
cm 100                      g 19000

**1000**

**CONFEZIONI**

50 pz

**i**

Altre lunghezze a richiesta

**ROTATING BAR**

Steel

**FINISHES**

Nickel plated

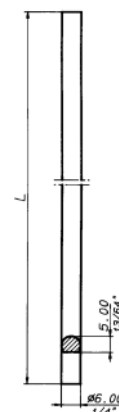
**LENGTHS**

"L"                      Weight of 100's  
39 3/8"                      ozs 670,19

**PACKAGING**

Boxed in 50's

Other lengths on request



879

**O879 GANCIO**

Zama e Resina

**FUNZIONAMENTO**

**1** n.1 destro e sinistro  
**2** n.2 destro e sinistro

**FINITURE**

**N** Nichelato

**CONFEZIONI**

50 pz

**⚖**

Peso di 100 pz g 3213

**HOOK**

Die Cast and Plastic

**OPERATION**

n.1 right and left  
n.2 right and left

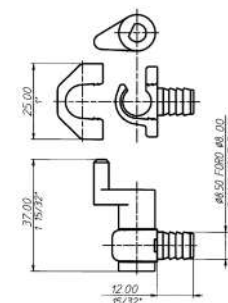
**FINISHES**

Nickel plated

**PACKAGING**

Boxed in 50's

Weight of 100's ozs 113,33



879 BIS

**O879B GANCIO**

Zama e Resina

**FUNZIONAMENTO**

**1** n.1 destro e sinistro  
**2** n.2 destro e sinistro

**FINITURE**

**N** Nichelato

**CONFEZIONI**

50 pz

**⚖**

Peso di 100 pz g 1939

**HOOK**

Die Cast and Plastic

**OPERATION**

n.1 right and left  
n.2 right and left

**FINISHES**

Nickel plated

**PACKAGING**

Boxed in 50's

Weight of 100's ozs 68,40

